

F-20 TERRENO EN VENTA
Sup. Terreno 4.1 HAS

Acceso por Carr. Tixpehual
Mérida Yucatán

ESCUELA PRIMARIA
5 DE FEBRERO

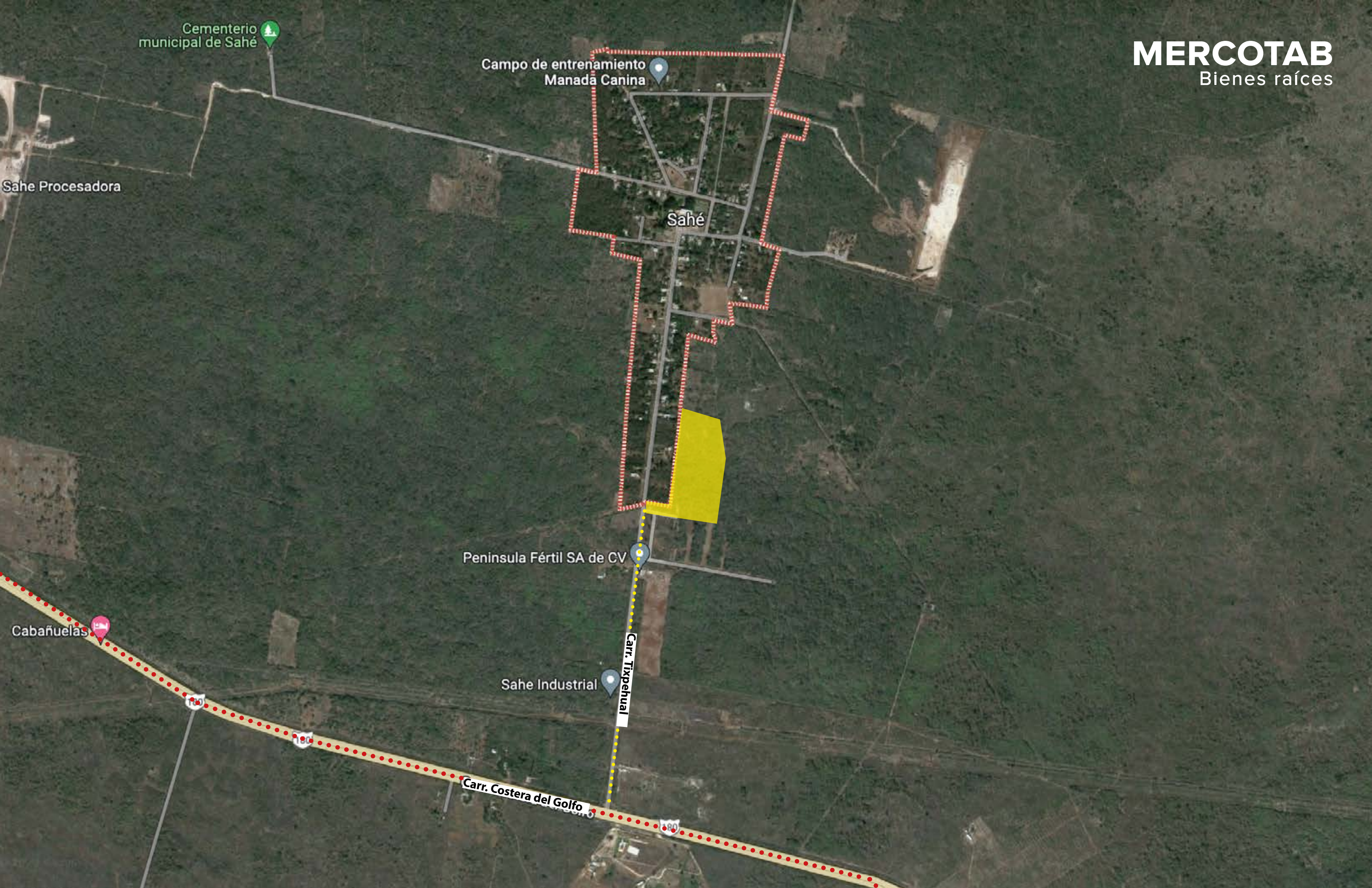
Salchichoneria:
Eben-Ezer.Abarrotés

**TERRENO
SUP. 4 HAS**

Peninsula Fértil SA de CV

Sahe Industrial

Carr. Tixpehual



Cementerio municipal de Sahé

Campo de entrenamiento Manada Canina

Sahé

Peninsula Fértil SA de CV

Sahé Industrial

Carr. Tixpehual

Carr. Costera del Golfo

Sahé Procesadora

Cabañuelas





Carr. Tixpehual

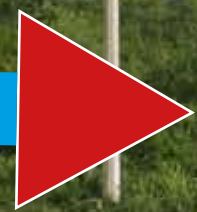
Carr. Tixpehual



Carr. Tixpehual



Acceso a Terreno



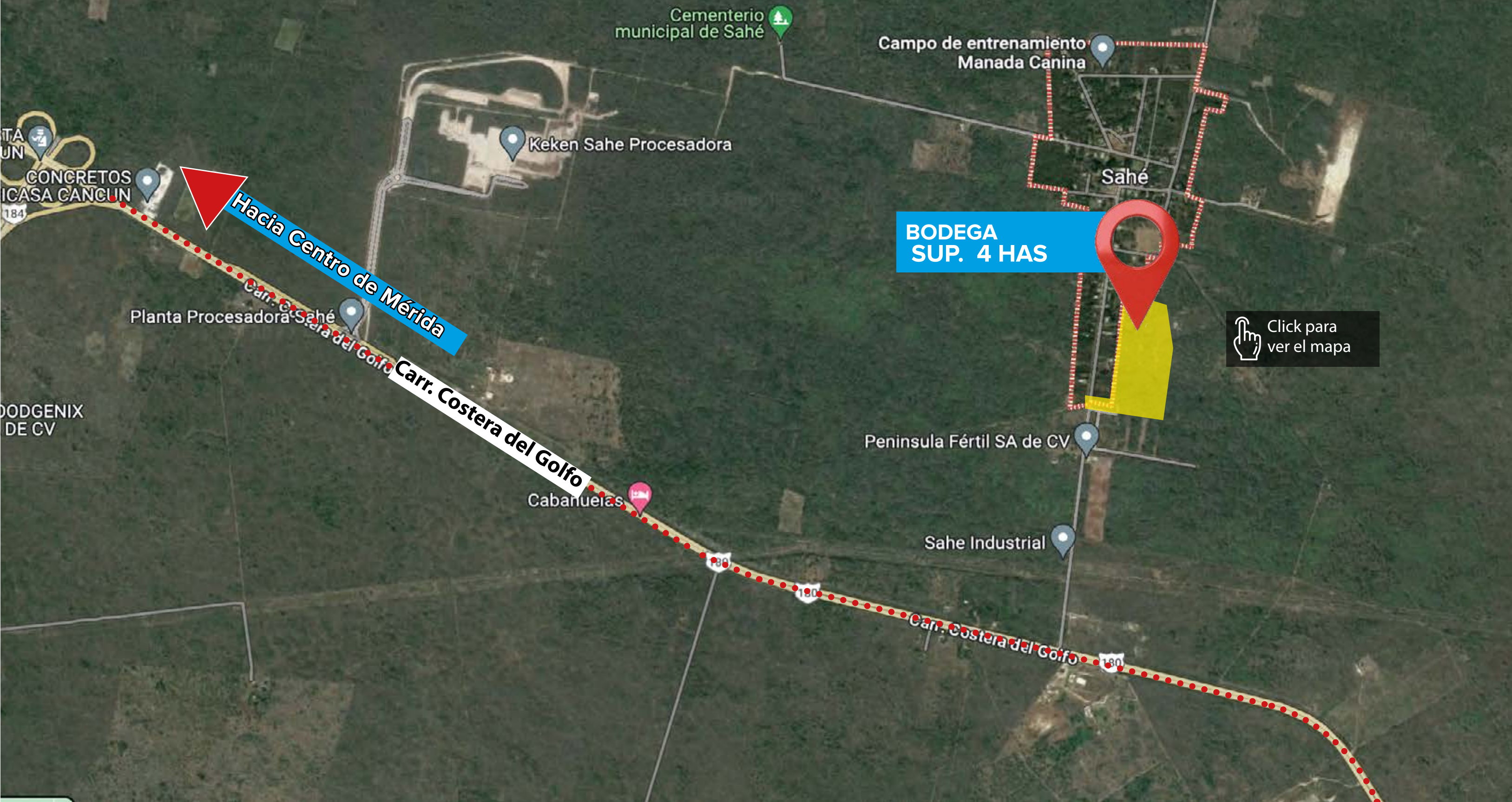
Carr. Tixpehual

Carr. Costera del Golfo

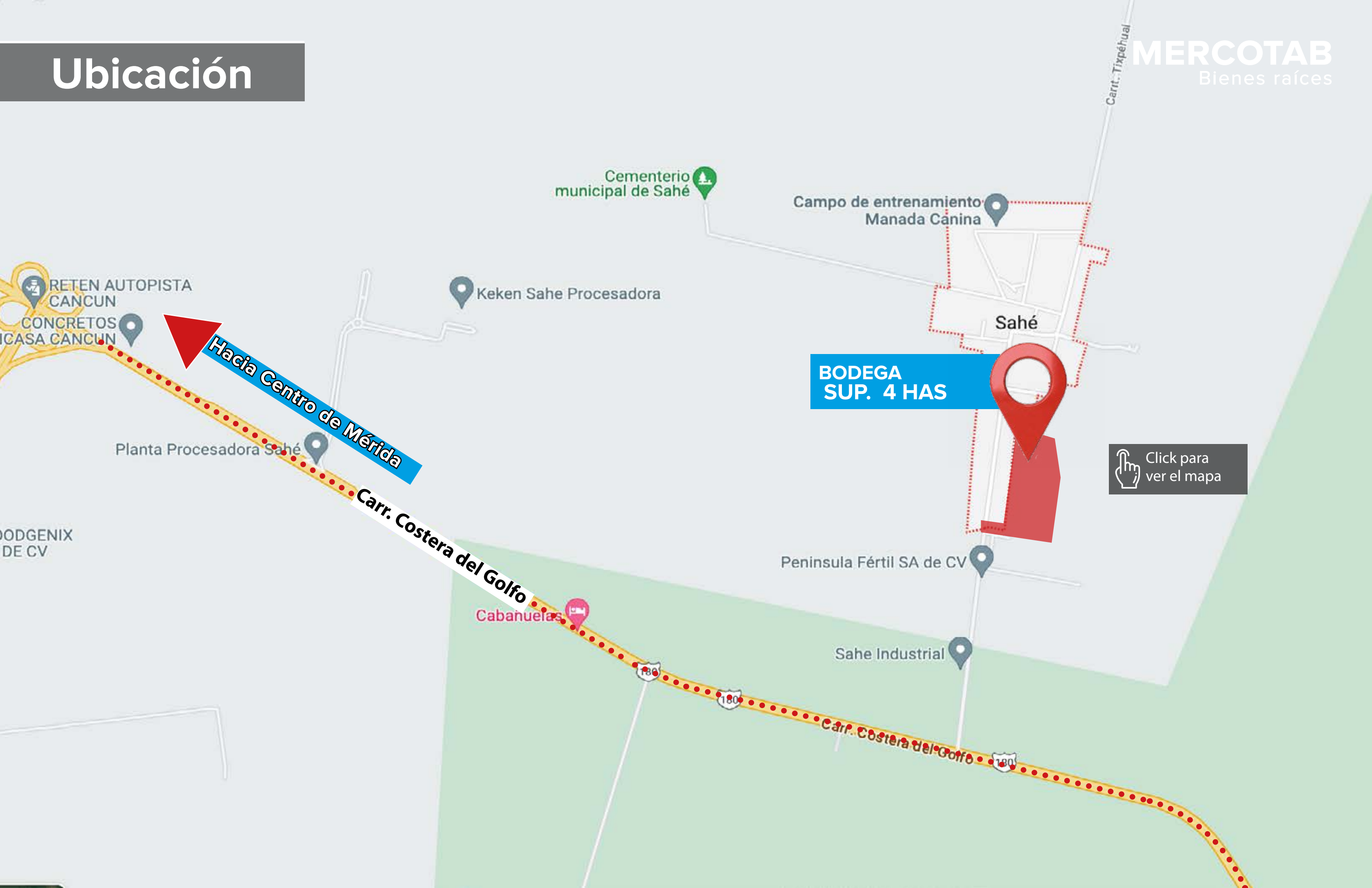
Valledora - Mérida

Ubicación

MERCOTAB
Bienes raíces



Ubicación



RETEN AUTOPISTA
CANCUN
CONCRETOS
CASA CANCUN

Hacia Centro de Mérida

Cementerio
municipal de Sahé

Keken Sahe Procesadora

Campo de entrenamiento
Manada Canina

Sahé

BODEGA
SUP. 4 HAS

Planta Procesadora Sahé

Carr. Costera del Golfo

Click para
ver el mapa

ODGENIX
DE CV

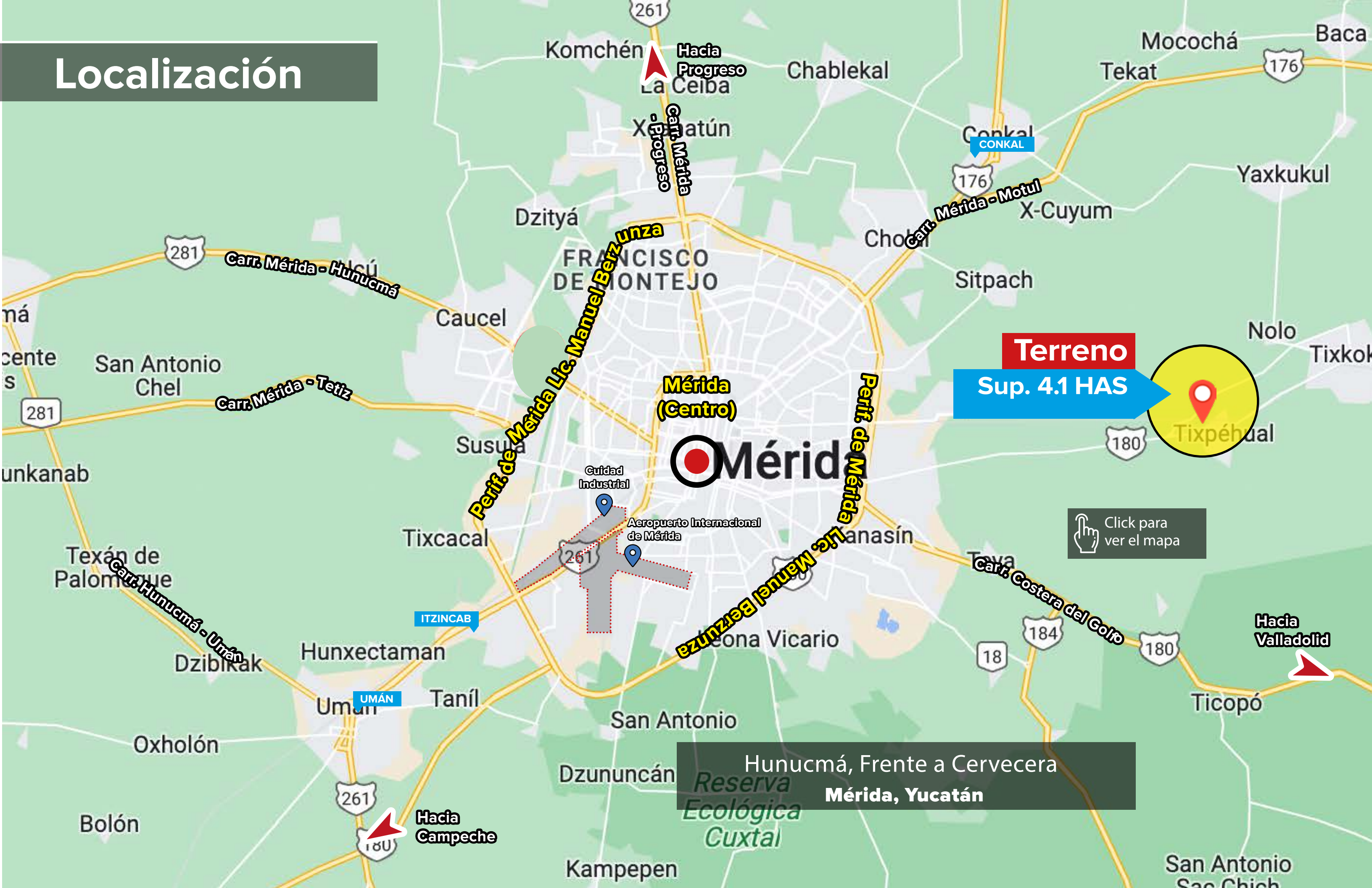
Cabanuelas

Peninsula Fértil SA de CV

Sahe Industrial

Carr. Costera del Golfo

Localización



Terreno
Sup. 4.1 HAS

Click para
ver el mapa

Hunucmá, Frente a Cervecera
Mérida, Yucatán

MERCOTAB

Bienes raíces



Jaime Juárez



(993) 170 92 00



Click para
Contactar



(993) 316 17 09



info@mercotab.mx

www.mercotab.mx



La Oferta Inmobiliaria de
Primer Nivel en el Estado